

CHTM-1 型 温度计使用说明书

一、概述

CHTM-1型 温度计（以下简称温度计）是安装于机车的操纵台上专门用来测量司机室室内平均温度。它内部采用独特数字化传感器，数据处理精确可靠、有较强的抗干扰能力、显示直观、节能、小巧美观、性能稳定、结构简单、安全可靠、便于安装。

二、主要技术参数

1. 技术指标

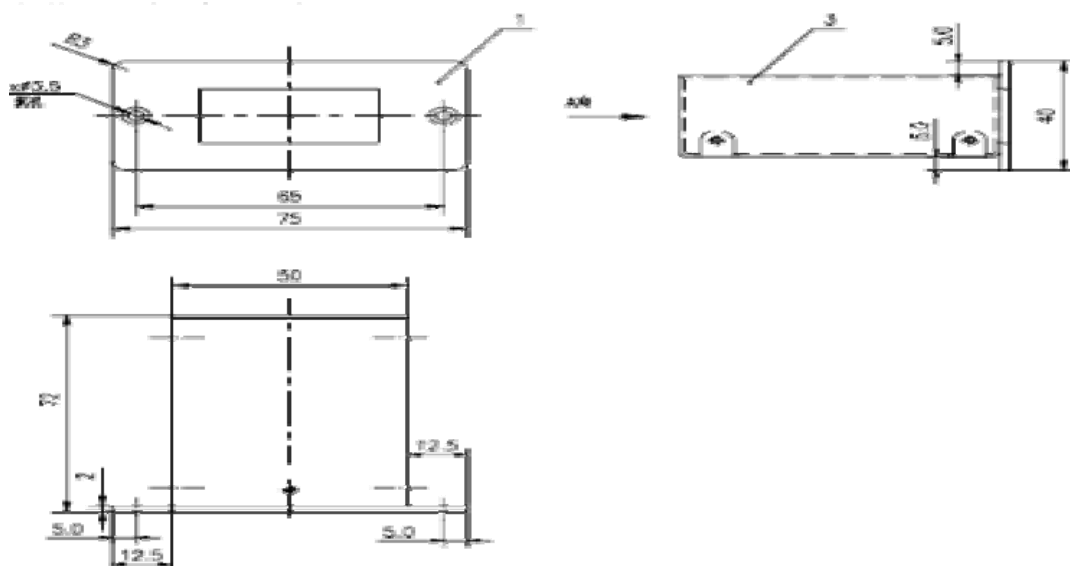
- a) 工作电压: D C 110V MIN: 77V MAX: 132V
- b) 外观颜色: RAL 7040, (接线端子为灰色)
- c) 使用范围: $-40^{\circ}\text{C} \sim +80^{\circ}\text{C}$
- d) 整体功耗: $\leq 2.5\text{W}$

2. 外形尺寸、安装尺寸如下

外形尺寸 (长 X 宽 X 高) 72mm X 50mm X 40mm

安装尺寸 (长 X 宽 X 高) $65 \pm 0.5\text{mm} \times 20\text{mm} \quad 2 \times \Phi 3.5$

外形图及安装图如下:



3.3 芯插座芯号定义:

1脚: -110V DC ; 2脚: PE; 3脚: $+110\text{V DC}$;

三、使用方法

温度计按上图所示插好3芯插头,再固定好安装螺钉,然后把阅读灯置入操纵台上安装孔内,拧紧安装螺钉。接通电源即可。

四、联系方式

电话: 0733-8812818

传真: 0733-8816785

网址: www.changhejd.com

Email: chjd@changhejd.com

地址: 湖南省株洲市天元区黄河南路

株洲电力机车厂长河机电产品开发公司

邮编: 412007